

Cuenca San José (Valle de Azapa)

INFORMACIÓN GEOGRÁFICA

Región	XV Arica y Parinacota	Código BNA	013
		Superficie Cuenca (km2)	3.194
Provincia (s)		Comuna (s)	
- Parinacota		- Putre	
- Arica		- Arica	

INFORMACIÓN HIDROLÓGICA

Cauces Principales	Río San José, tiene una longitud de 80.882 m y tiene un caudal medio anual de 1,1 m ³ /s en la estación "San José en Ausipar", nace de la unión de dos ríos, río Seco con una longitud de 27.513 m y del río Tignamar que tiene una longitud de 45.590 m.
Lagos	En la cuenca no existen Lagos
Embalses	En la cuenca no existen embalses

INFORMACIÓN HIDROGEOLÓGICA

Acuíferos	En la cuenca existe 1 acuífero, el que corresponde a un Sector Hidrogeológico de Aprovechamiento Común (SHAC).
-----------	--

INFORMACIÓN HIDROMÉTRICA

Estaciones Fluviométricas	Existen 5 estaciones fluviométricas vigentes:	- río Tignamar en Tignamar - río Laco en Cosapilla - río Tignamar en Angostura - río San José en Ausipar - acueducto Azapa en bocATOMA.
Estaciones Meteorológicas	Existen 7 Estaciones meteorológicas vigentes:	- río Tignamar en Angostura - Central Chapiquiña - belen - Tignamar - Arica oficina - Azapa - El buitre aeródromo
Medición de niveles	Existen 17 Estaciones de medición de niveles:	- Las riveras de - Las ánimas

		Madrid - las maitas I violetas - Las Vargas - Algodonal - Saucache - Facundo Guitierrez - Escuela Chitita N°28 - Gomez San Elías - Las Maites	- Pascual Roco - Las Dunas - hotel El Paso - Santa Irene sur - Escuela G-9 - Gomez - San Juan Ocurica
Estaciones de Calidad	Existen 2 Estaciones de monitoreo de Calidad de aguas:	- rio San José antes bocatomas Azapa - pozo Albarracines	

INFORMACIÓN SANITARIA

Agua Potable Urbana	Las empresas sanitarias encargadas de la distribución del agua potable para la población urbana son Aguas del Altiplano S.A. que abastece a 216.465 habitantes, a través de 56.876 arranques. Y la empresa Aquabio S.A.		
Agua Potable Rural	En la cuenca existen 7 pozos APR:	- Cerro Sombrero - Las Maitas - San Miguel de Azapa - Sobraya	- Belén - Chapiquiña - Tignamar

DESALADORAS EN LA REGIÓN

Nombre	Compañía	Cantidad de Agua Desalada (l/S)	Uso	Estado
Planta Desaladora Arica	Aguas del Altiplano	412	Agua Potable	en operación
Pampa Camarones	Minera Pampa Camarones	-	Cobre	en operación

INFORMACIÓN AMBIENTAL

Declaraciones de Escasez Hídrica (vigentes)	-
Declaraciones de Agotamiento	-
Áreas de Restricción de aguas subterráneas	-

Zonas de Prohibición de aguas subterráneas	En el año 1996 fue declarado Zona de prohibición para nuevas explotaciones de aguas subterránea el acuífero del Valle de Azapa, en la XV Región.
Sistema Nacional de Areas silvestres protegidas (SNASPE)	La cuenca intercepta 2 SNASPES, estos son: por el oeste el Parque Nacional Lauca y por el norte el Monumento Natural Quebrada Cardones.
Sitios Ramsar	-

INFORMACIÓN ADMINISTRATIVA (actualizado a Agosto de 2015)

Derechos de Aprovechamiento de Agua (número)	Subterránea		Superficial	
	Definitivo	Provisional	Consuntivo	No consuntivo
	395	-	38	3
Caudal Otorgado (l/s)	2314		1.183	2.710

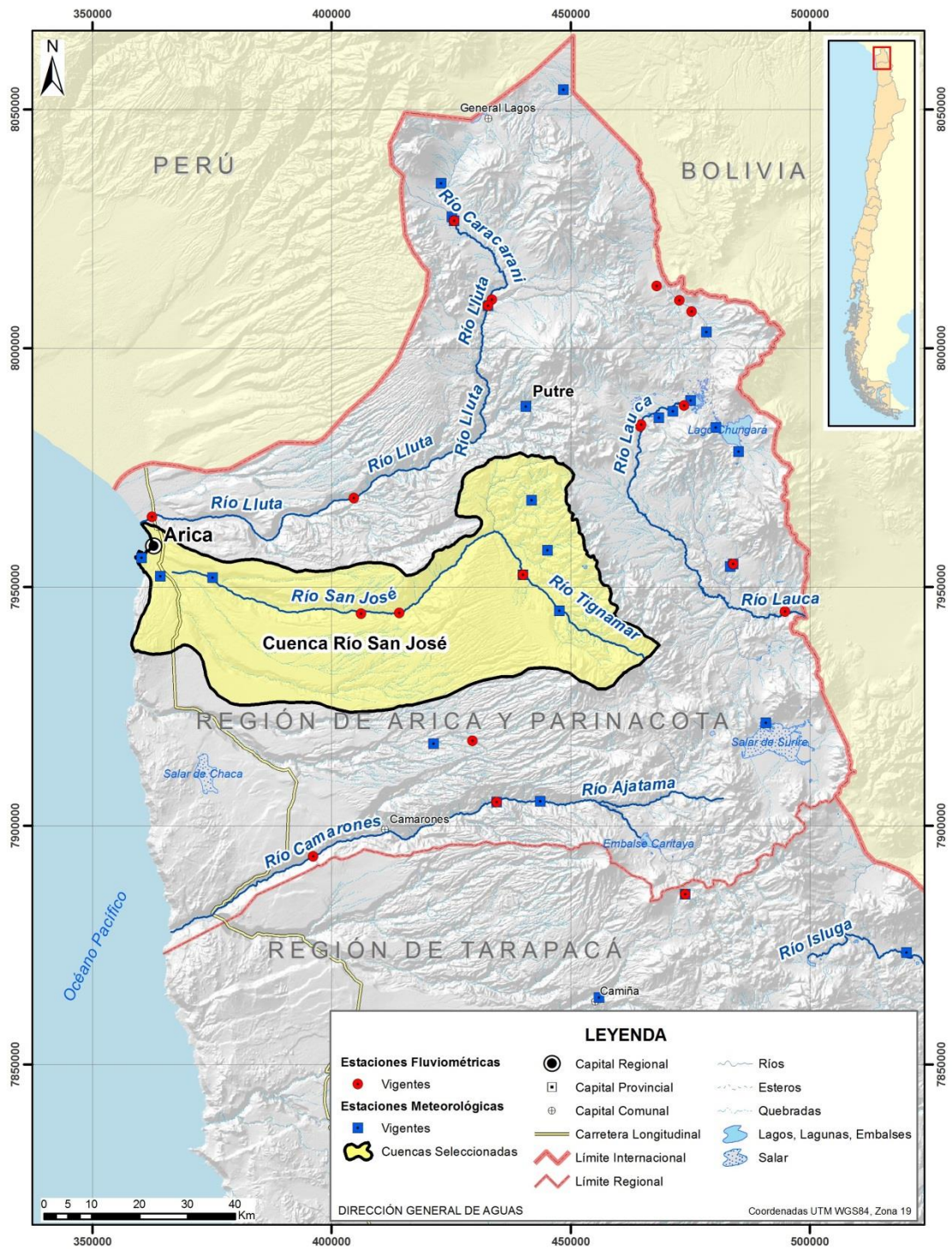
***ORGANIZACIONES DE USUARIOS (actualizado a Julio 2015)**

Organización	Comunidades de Aguas	Juntas de Vigilancia	Asociación de Canalistas
Cantidad	124	0	0

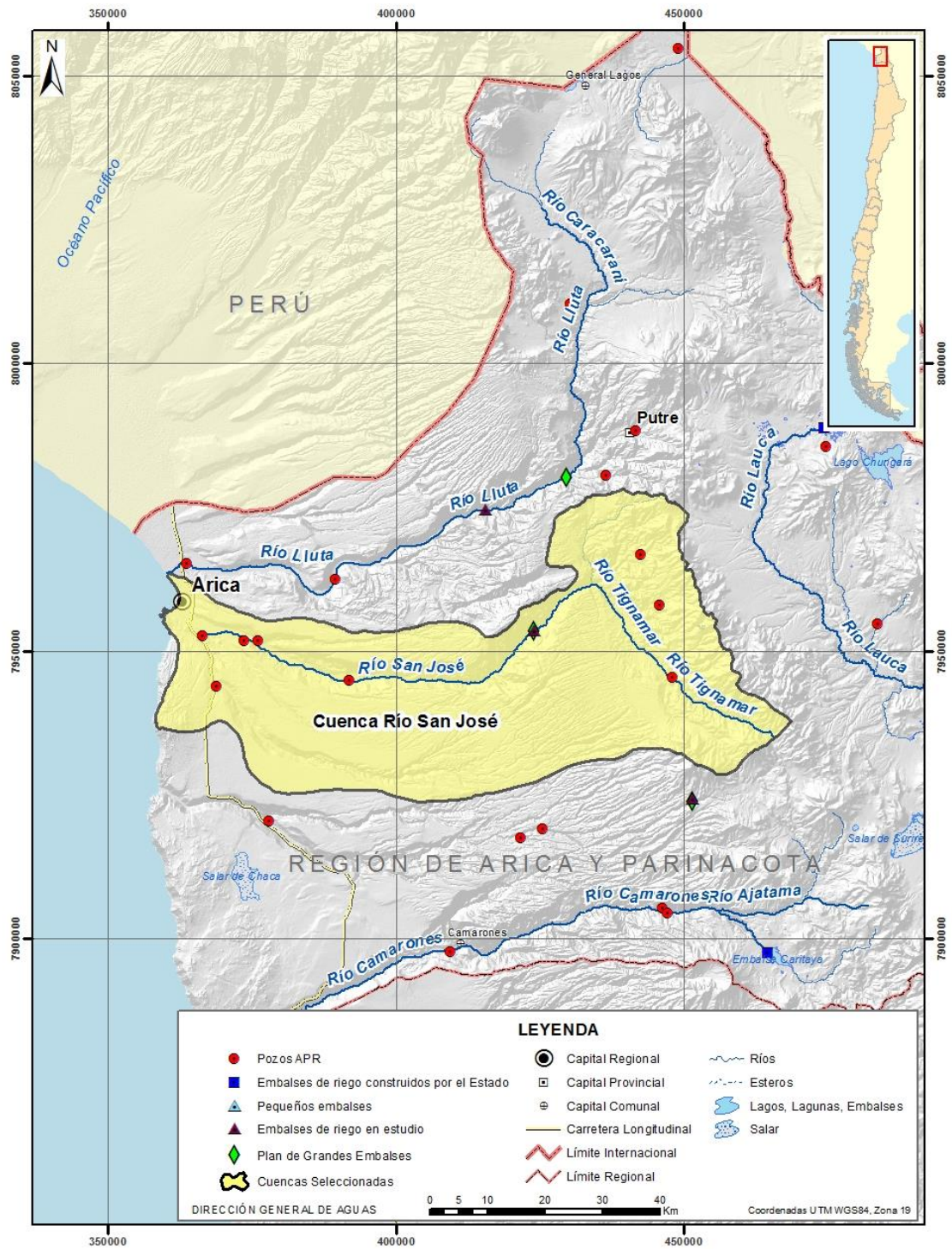
*cabe señalar que la información de OUA's, es información preliminar y está pendiente a actualizar.

INFORMACIÓN DE FISCALIZACIÓN (Período Enero-Octubre 2015)

Durante el año 2015 se han abierto 47 expedientes de fiscalización
--



Información Hídrica de las Cuencas Priorizadas, Fichas Temáticas
 Dirección General de Aguas



Información Hídrica de las Cuenclas Priorizadas, Fichas Temáticas
 Dirección General de Aguas