

Cuenca Elqui

INFORMACIÓN GEOGRÁFICA

Región	IV Coquimbo	Código BNA	043
		Superficie Cuenca (km ²)	9.825
Provincia (s)		Comuna (s)	
- Elqui		<ul style="list-style-type: none"> - La Serena - Vicuña - Paiguano 	

INFORMACIÓN HIDROLÓGICA

Cauces Principales	El principal cauce de la cuenca es el río Elqui, el que tiene una extensión de 90.716 m, los afluentes al río son los ríos Turbio, Cochiguas y Claro. Recibe aporte de los ríos Malo, De La Laguna e Ingaguas.
Lagos	En la cuenca se ubica la Laguna de la Rinconada que tiene una superficie de 0,02 km ²
Embalses	2 embalses, Embalse La Laguna con una superficie de 1,65 km ² y capacidad de 40 Millones de m ³ , actualmente tiene un volumen acumulado de 23 Mm ³ y el Embalse Puclaro con una superficie de 6,9 km ² y una capacidad de 200 Millones de m ³ . Actualmente tiene un volumen acumulado de 32 Mm ³ .

INFORMACIÓN HIDROGEOLÓGICA

Acuíferos	Acuífero de Elqui, el que se divide en 7 SHAC	<ul style="list-style-type: none"> - Turbio - Claro - Elqui Alto - Elqui Medio - Elqui Bajo - Santa Gracia - Serena Norte
-----------	---	--

INFORMACIÓN HIDROMÉTRICA

Estaciones Fluviométricas	En la cuenca hay 15 estaciones fluviométricas vigentes:	<ul style="list-style-type: none"> - Río la Laguna antes junta río del Toro - Río la Laguna en salida embalse La laguna - Río Toro antes junta río la Laguna - Río Malo aguas abajo tranque El Indio - Dren tranque El Indio - Río Vacas Heladas antes junta río Malo - Río Malo antes junta río Vacas heladas - Río Incaguaz antes junta río Turbio - Río Turbio en Varillar - Estero derecho en Alcuquaz - Río Cochiguaz en El Peñon - Río Claro en Rivadavia - Río Elqui en Algarrobal
---------------------------	---	--

		<ul style="list-style-type: none"> - Río Elqui en Almendral - Río Elqui en La Serena
Estaciones Meteorológicas	Existen 15 estaciones meteorológicas	<ul style="list-style-type: none"> - Río Elqui en Algarrobal - La laguna Embalse - Juntas - Huanta - Rivadavia - Pisco Elqui dmc - Los Nichos - La Ortiga - Cochiguaz - Monte Grande - Vicuña - Almendral - Cerro Olivares - Meseta de la laguna - Mina El Indio
Medición de niveles	Existen 39 Estaciones de medición de niveles:	Las 39 estaciones se distribuyen en el acuífero de Elqui.
Estaciones de Calidad	Existen 19 estaciones de monitoreo de Calidad de aguas:	De las 19 estaciones, solo 3 corresponden a aguas subterráneas.

INFORMACIÓN SANITARIA

Agua Potable Urbana	La población de la cuenca del Elqui es abastecida por la empresa Aguas del Valle S.A y Aguas La Serena S.A. las que abastecen a 237,447 y 3,346 habitantes, a través de 75.665 y 761 arranques, respectivamente.
Agua Potable Rural	En la cuenca existen 29 pozos APR

INFORMACIÓN AMBIENTAL

Declaraciones de Escasez Hídrica (vigentes)	<ul style="list-style-type: none"> - La Serena - Vicuña - Paiguano <p>Las comunas mencionadas fueron declaradas zonas de escasas hídrica y dicha resolución caduca el 10-05-2016</p>
Declaraciones de Agotamiento	<ul style="list-style-type: none"> - Río Elqui y sus afluentes, año 2009
Áreas de Restricción de aguas subterráneas	<p>Sectores declarados Áreas de restricción en mayo de 2007</p> <ul style="list-style-type: none"> - Serena Norte - Elqui bajo - Santa Gracia <p>Sectores declarados Áreas de restricción en mayo de 2013</p> <ul style="list-style-type: none"> - Elqui Alto - Elqui Medio
Zonas de Prohibición de aguas subterráneas	-

Sistema Nacional de Areas silvestres protegidas (SNASPE)	-
Sitios Ramsar	-

INFORMACIÓN ADMINISTRATIVA (actualizado a Agosto de 2015)

Derechos de Aprovechamiento de Agua (número)	Subterránea		Superficial	
	Definitivo	Provisional	Consuntivo	No consuntivo
	669	22	770	22
Caudal Otorgado (l/s)	7.090	365	19.762	32.245

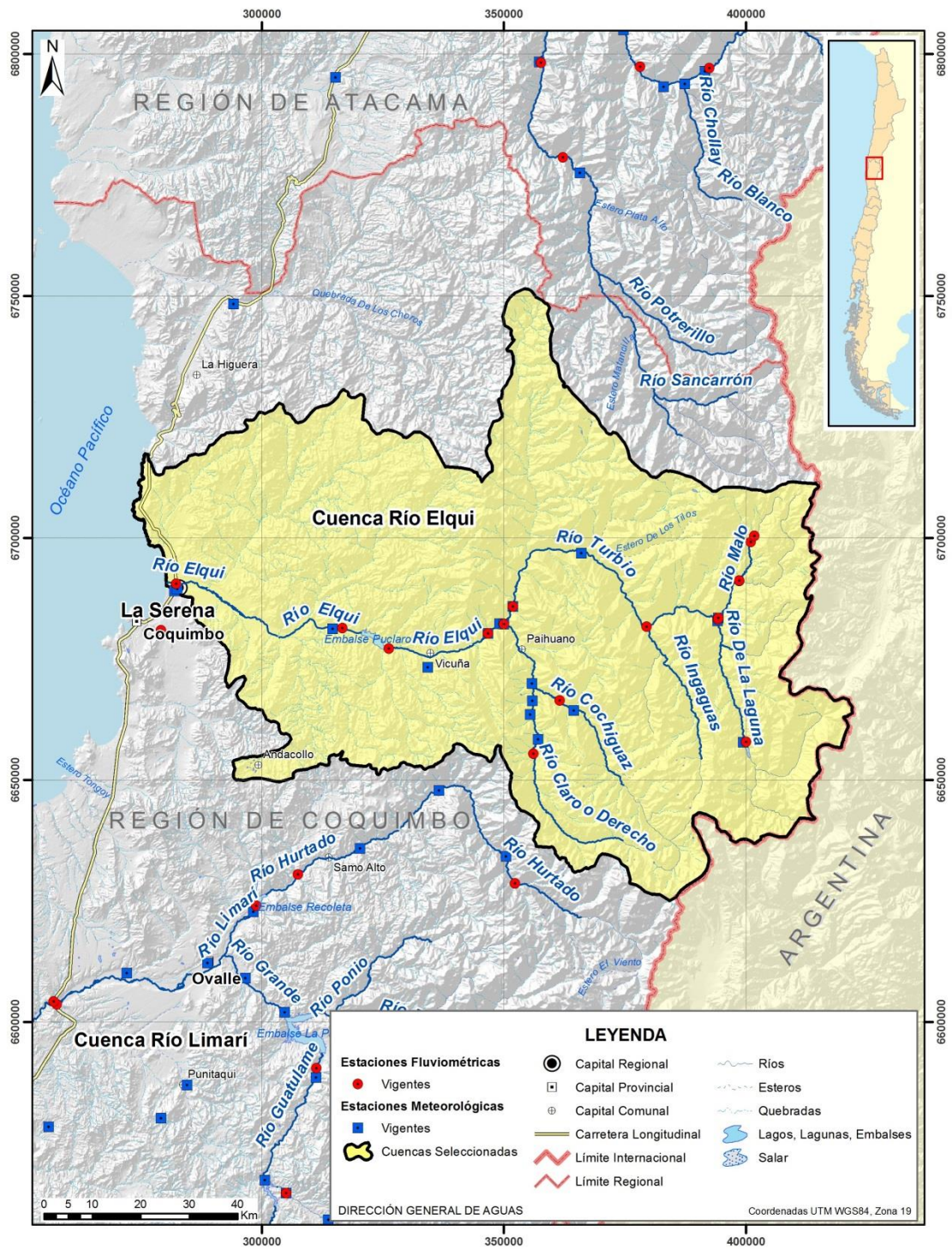
***ORGANIZACIONES DE USUARIOS (actualizado a Julio 2015)**

Organización	Comunidades de Aguas	Juntas de Vigilancia	Asoc. de Canalistas
Cantidad	120	2 - Estero Derecho - Río Elqui y sus afluentes	2

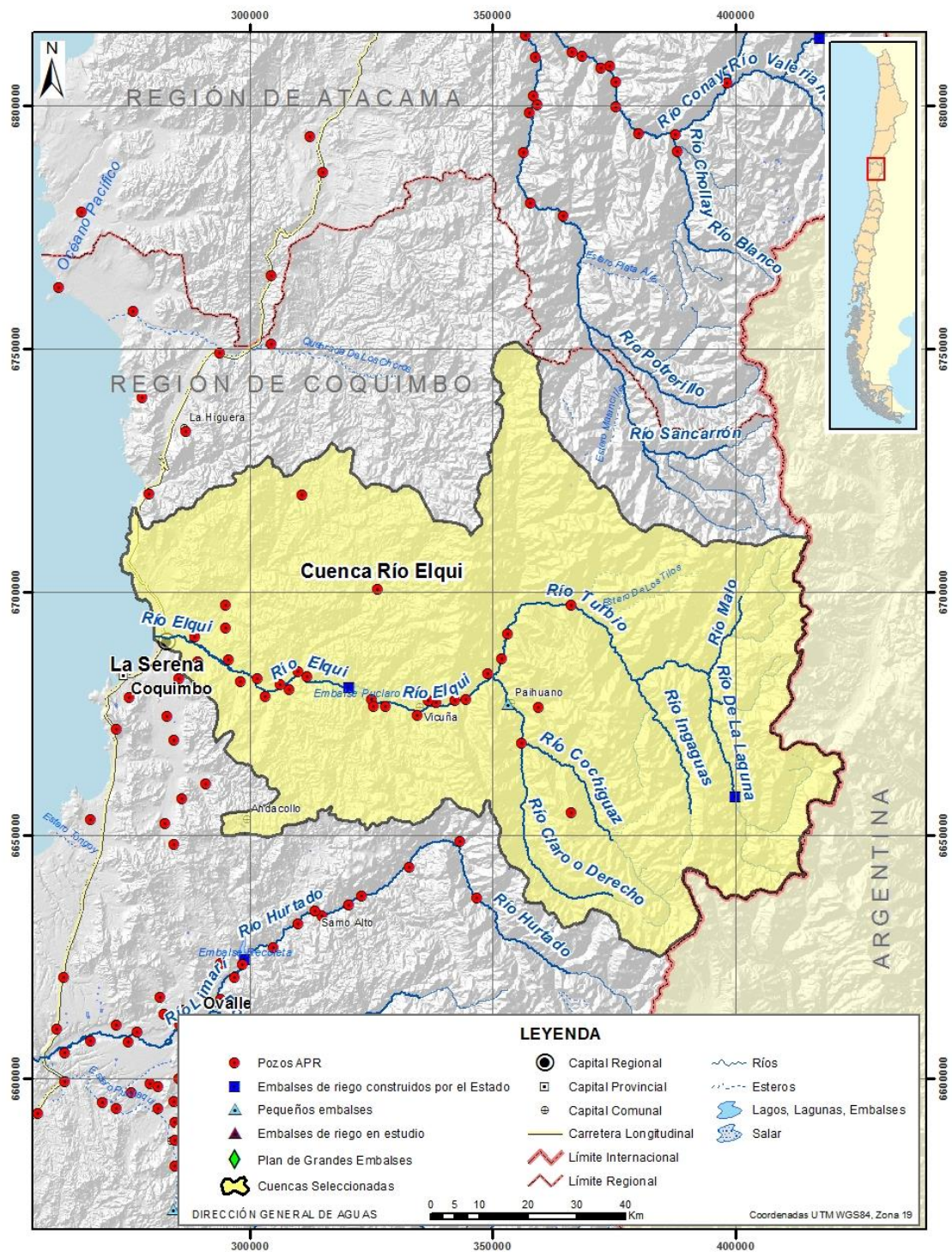
*cabe señalar que la información de OUA's, es información preliminar y está pendiente a actualizar.

INFORMACIÓN DE FISCALIZACIÓN (Período Enero-Octubre 2015)

Durante el año 2015 se han abierto 25 expedientes de fiscalización
--



Información Hídrica de las Cuencas Priorizadas, Fichas Temáticas
 Dirección General de Aguas



Información Hídrica de las Cuenca Priorizadas, Fichas Temáticas
 Dirección General de Aguas