

Cuenca Maule

INFORMACIÓN GEOGRÁFICA

Región	VII del Maule	Código BNA	073
		Superficie Cuenca (km ²)	6.332
Provincia (s)		Comuna (s)	
- Curicó		- Molina	
- Talca		<ul style="list-style-type: none"> - San Clemente - Pelarco - Río Claro - San Rafael - Talca - Maule - Péncahue - Constitución 	
- Linares		<ul style="list-style-type: none"> - Colbún - Linares - Longaví - Yervas Buenas - Parral - Retiro - Villa Alegre - San Javier 	
- Cauquenes		- Cauquenes	

INFORMACIÓN HIDROLÓGICA

Cauces Principales	El principal cauce de la cuenca es el río Maule, que tiene una extensión de 782.078 m, el caudal medio anual en la estación "Maule en Armerillo" es de 63,8 m ³ /s. El Maule nace de la Laguna del mismo nombre y en su trayecto recibe aportes de los ríos Puelche, Claro, Melado, Loncomilla, entre otros.
Lagos	<p>Hay muchas lagunas en la parte alta de la cuenca, siendo las más importantes las siguientes:</p> <ul style="list-style-type: none"> - La Laguna del Maule (51 km²) - Laguna de La Invernada (7,5 km²) - Laguna Dial (7 km²) - Lago Melado (3,8 km²) - Laguna Cari Launa (2,5 km²)
Embalses	<p>Hay 5 Embalses importantes en la cuenca:</p> <ul style="list-style-type: none"> - Embalse Colbún, superficie 46 km², capacidad 1.544 Mm³, volumen actual 1.322 Mm³. - Embalse Machicura, superficie 5 km² - Embalse Digua, superficie 4,2 km², capacidad 255 Mm³, volumen actual 255 Mm³. - Embalse Bullileo, superficie 2 km², capacidad 60 Mm³, volumen actual 60 Mm³. - Embalse Tutuven, superficie 1,2 km², capacidad 22 Mm³, volumen actual 14 Mm³.

INFORMACIÓN HIDROGEOLÓGICA

Acuíferos	<p>En el Maule se presentan 4 acuíferos:</p> <ul style="list-style-type: none"> - Maule Alto - Maule Medio - Purapel - Maule bajo 	<p>Cada acuífero se divide en los siguientes SHAC</p> <ul style="list-style-type: none"> - Maule Alto - Maule Medio Norte y Maule Medio bajo - Purapel - Maule Bajo
-----------	---	---

INFORMACIÓN HIDROMÉTRICA

Estaciones Fluviométricas	En la cuenca hay 53 Estaciones Fluviométricas, las cuales se distribuyen uniformemente en toda la cuenca.
Estaciones Meteorológicas	En la cuenca hay 40 Estaciones Meteorológicas, las cuales se distribuyen uniformemente en toda la cuenca.
Medición de niveles	En la cuenca hay 12 Estaciones de Monitoreo de Niveles, éstas se distribuyen en el Valle en sentido Norte Sur
Estaciones de Calidad	En la cuenca existen 33 Estaciones de Monitoreo de Calidad, de las 33 estaciones, 3 corresponden a aguas subterráneas

INFORMACIÓN SANITARIA

Agua Potable Urbana	En la cuenca del Maule las empresas sanitarias encargadas del abastecimiento de agua potable son Nuevo Sur Maule S.A. y Cooperativa Comuna de la Comunidad Maule Ltda. con 695.827 y 7.344 habitantes con 217.722 y 1.781 arranques respectivamente.
Agua Potable Rural	En la Cuenca existen 201 pozos APR

INFORMACIÓN AMBIENTAL

Declaraciones de Escasez Hídrica (vigentes)	<ul style="list-style-type: none"> - Talca - Curicó - Linares - Cauquenes <p>Provincias declaradas de Escasez Hídrica, caducan el 05 de Febrero de 2016</p>
Declaraciones de Agotamiento	-
Áreas de Restricción de aguas subterráneas	-
Zonas de Prohibición de aguas subterráneas	-

Sistema Nacional de Areas silvestres protegidas (SNASPE)	<ul style="list-style-type: none"> - Reserva Nacional Altos de Lircay - Parque Nacional Radal Siete Tazas - Reserva Nacional Los bellotos del Melado
Sitios Rámsar	-

INFORMACIÓN ADMINISTRATIVA (actualizado a Agosto de 2015)

Derechos de Aprovechamiento de Agua (Número)	Subterránea		Superficial	
	Definitivo	Provisional	Consuntivo	No Consuntivo
	2.131	-	350	187
Caudal Otorgado (l/s)	36.005		335.868	2.510.048

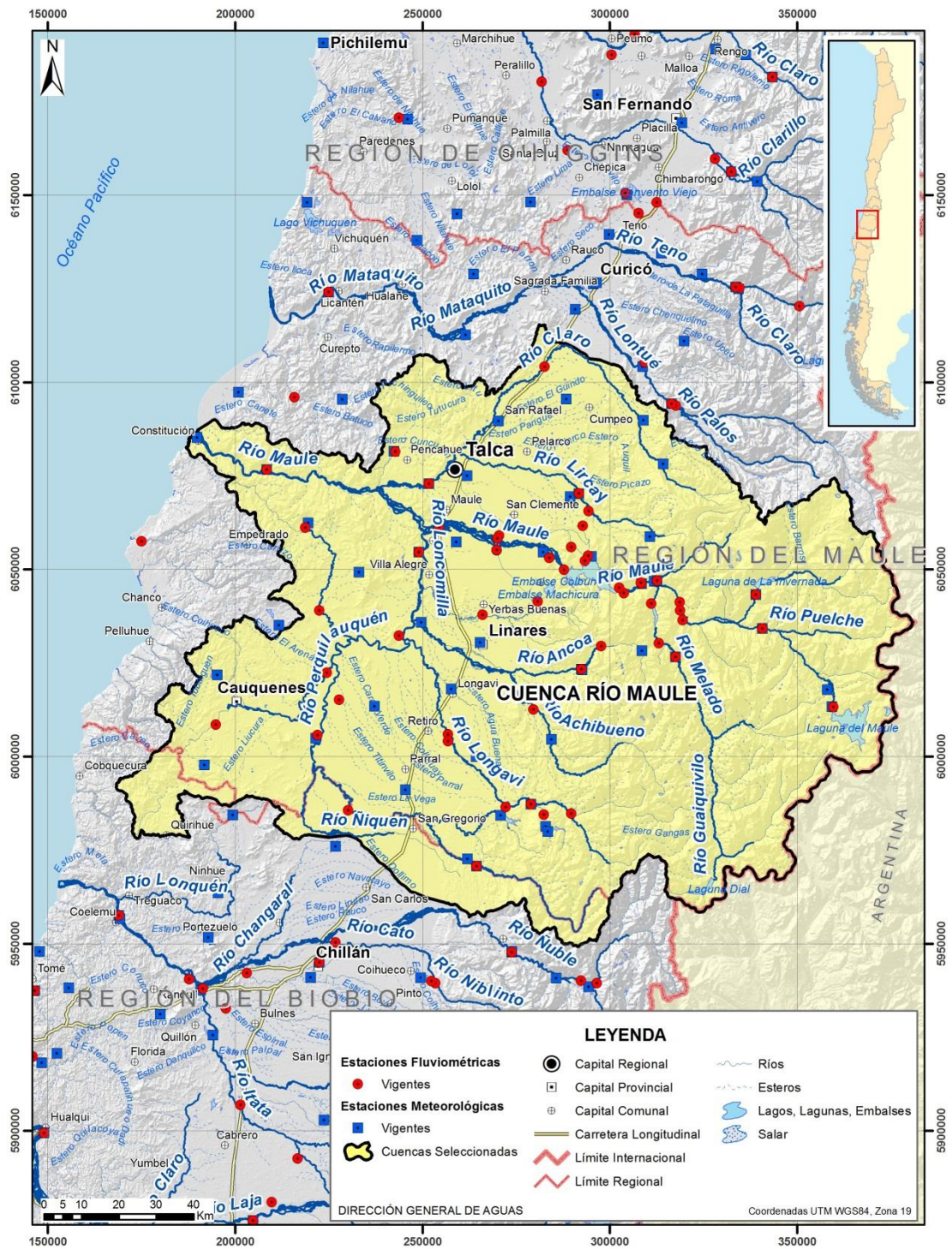
***ORGANIZACIONES DE USUARIOS (actualizado a Julio 2015)**

Organización	Comunidades de Aguas	Juntas de Vigilancia	Asoc. de Canalistas
Cantidad	388	5 -río Lircay y sus afluentes -río Lonagaví y sus afluentes -río Achibueno -río Ancoa y sus afluentes -río Maule 1° sección	19

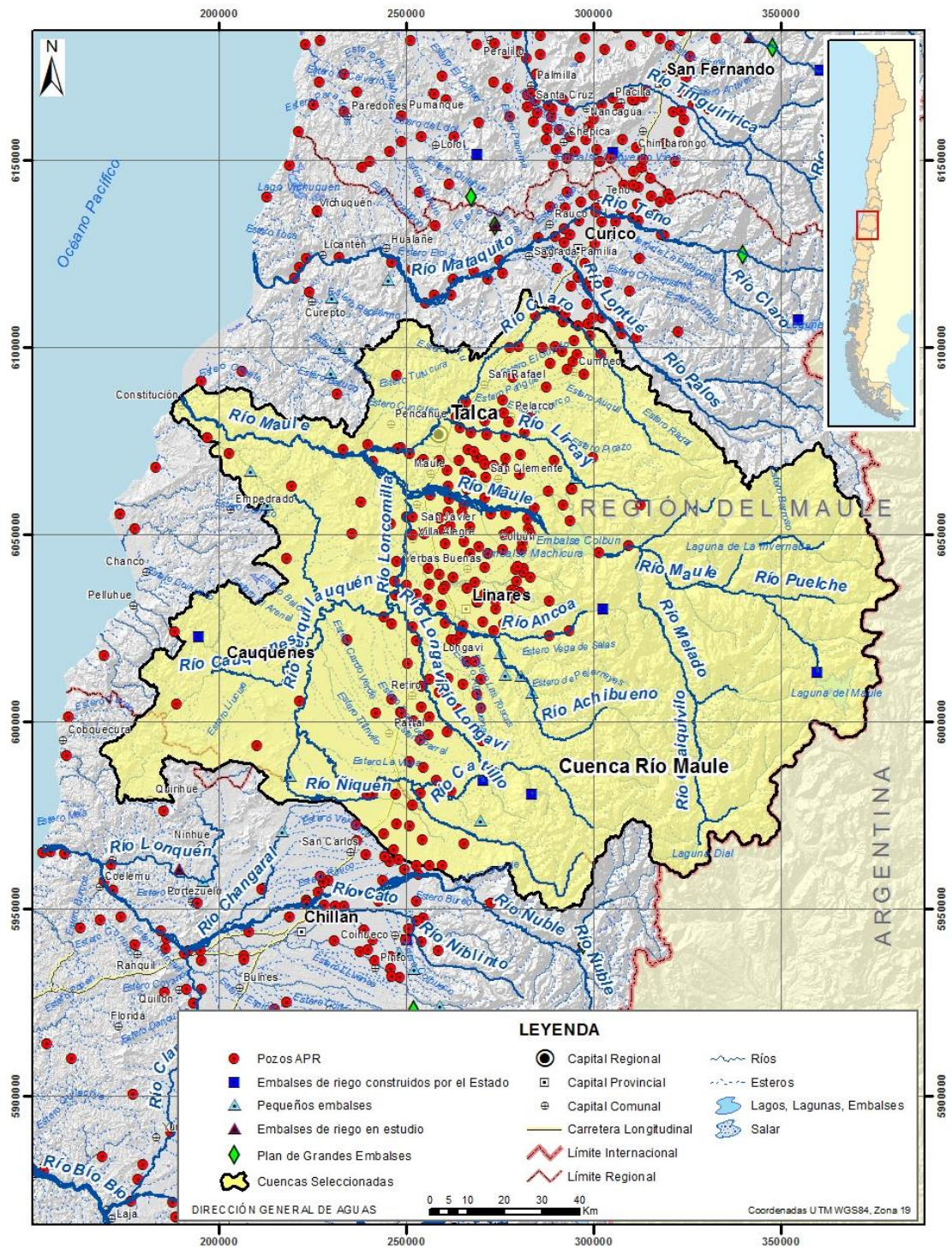
*cabe señalar que la información de OUA's, es información preliminar y está pendiente a actualizar

INFORMACIÓN DE FISCALIZACIÓN (Período Enero-Octubre 2015)

Durante el año 2015 se han abierto 47 expedientes de fiscalización
--



Información Hídrica de las Cuenclas Priorizadas, Fichas Temáticas
 Dirección General de Aguas



Información Hídrica de las Cuencas Priorizadas, Fichas Temáticas
 Dirección General de Aguas